

Flap, marmitte

- ▶ Piastre flap
- ▶ Azionatori/pistoni per flap
- ▶ Pannelli comando ed accessori flap
- ▶ Marmitte e silenziatori
- ▶ Marmitte silenziatrici CENTEK
- ▶ Uscite scappamento
- ▶ Supporti e tubi
- ▶ Correttori d'assetto elettrico LENCO



▶ Piastre flap



Flap ipersostentatore Auto Trim

Sono realizzati in **polietilene** reticolato e sono autoaggiustanti.

Causa la particolare forma e nervatura, inizialmente aiutano la planata dello scafo, poi via via che la velocità aumenta, si autoallineano con il fondo, garantendo un assetto ottimale e grande stabilità. L'installazione universale è facilissima.

Codice	mm	Per imbarcazioni
51.640.00	280x200	fino a 6 m
51.650.00	365x245	fino a 6/8 m



Flap serie Standard con profondità di mm 230

In **acciaio inox**, modello con spessore da 2,5 mm e con speciale cerniera a snodo totale. Il flap, qualsiasi kit di azionamento adottati, **può ruotare di ben 180°** senza sforzare o scavezzarsi dall'attacco della poppa.

Sono predisposti per essere utilizzati:

1) con kit **elettroidraulici** "Bennet 51.235.12/24 - 2) con kit **elettromeccanici** "EM" 51.350.00 (solo serie standard 51.134.01/02/03/04/05 - 3) con kit **meccanici** 51.134.00 (solo serie standard 51.134.01/2/3/4).

Codice	Coppia flap cm	Per imbarcazioni m	Predisposti per azionatori		
			idraulici 51.235.12/24	elettromeccanici 51.350.00	meccanici 51.134.00
51.134.01	30x23	4/4,5	x	x	x
51.134.02	40x23	4,5/5	x	x	x
51.134.03	55x23	5/6	x	x	x
51.134.04	75x23	6,5/7,5	x	x	x
51.134.05	90x23	7,5/9	x	-	-
51.134.06*	105x23	9/10,5	x	-	-
51.134.07*	120x23	10,5/12,6	x	-	x



* Da installare preferibilmente con **2 coppie** di cilindri azionatori Bennet.



Flap serie Maxi con profondità di mm 300, con nervatura laterale + nervatura centrale

In **acciaio inox**, modello con spessore da 2,5 mm e con speciale cerniera a snodo totale. Il flap, qualsiasi kit di azionamento adottati, **può ruotare di ben 180°** senza sforzare o scavezzarsi dall'attacco della poppa.

Sono predisposti per essere utilizzati:

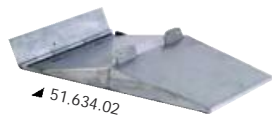
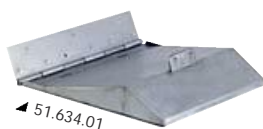
1) con kit **elettroidraulici** "Bennet 51.235.12/24 - 2) con kit **elettromeccanici** "EM" 51.350.00 (solo serie 51.234.02/03/04).

Codice	Coppia flap cm	Per imbarcazioni	Predisposti per azionatori	
			idraulici 51.235.12/24	elettromeccanici 51.350.00
51.434.02	45x30	fino a 6/7 m	x	x
51.434.03	55x30	fino a 8/9 m	x	x
51.434.04	75x30	fino a 9/10 m	x	x
51.434.05	90x30	fino a 10/11 m	x	-

Flap serie Sport per scafi oltre 40 nodi

Versione **scatolata** senza sporgenza, abbinabile a kit elettromeccanici EM 51.350.00 (solo 51.634.01) oppure Bennet.

Codice	Coppia flap cm
51.634.01	30x30 profondità
51.634.02	30x45 profondità



Flap serie HS per scafi oltre 40 nodi

In **acciaio inox** di nostra produzione, modello con **spessore da 2,5 mm** e con **speciale cerniera a snodo totale**. Il flap, qualsiasi kit di azionamento adottati, **può ruotare di ben 180°** senza sforzare o scavezzarsi dall'attacco della poppa.

Sono predisposti per essere utilizzati: 1) con kit **elettroidraulici** "Bennett 51.235.12/24 - 2) con kit **elettromeccanici "EM"** 51.350.00 (solo 51.234.01).

Codice	Coppia di flap cm	Da abbinare/ordinare
51.234.01	30x30	kit EM 51.350.00 - kit Bennett 51.235.12/24
51.234.02*	30x45	kit 51.235.12/24 + due cilindri a parte 51.237.00 + un kit 51.240.00

 * Da abbinare con un **doppio cilindro Bennett**.



Flap serie HD in acciaio inox

Predisposti per essere accoppiati con gruppi idraulici 51.330.12/24 e 51.235.12/24.

Fabbricati con un nuovo concetto, sono **totalmente** privi di saldature a vista e strutturati ad **altissima resistenza**, per carichi gravosi.

Codice	←→ mm	N° pistoni richiesti	Per imbarcazioni m	Staffa per BCS *	
				modello	quantità
51.534.01	500x300	1	10/11	51.535.01**	2
51.534.02	700x300	2	12/13	51.535.01**	4
51.534.03	900x300	2	14/15	51.535.01**	4

 * Staffa d'attacco necessaria per **ogni coppia** di flap e quantità.

** Plastrina per accoppiamento flap 51.534.01; 51.534.02; 51.534.03 a kit BCS 51.330.12; 51.330.24



► Azionatori/pistoni per flap

Kit meccanico per azionare i flap

E' costituito da due tenditori in **acciaio inox** da mm. 10, più quattro piastre in **acciaio inox** per il fissaggio dei tenditori ai flap e allo scafo, più **quattro volantini speciali** (destri e sinistri) per il bloccaggio e lo sbloccaggio rapido **a mano** dei tenditori.

Codice	Per i flap
51.134.00	51.134.01; 51.134.02; 51.134.03; 51.134.04



Sistema di flaps elettromeccanici EM

Sono privi di circuito idraulico e tutto il meccanismo è rinchiuso nel cilindro in **nylon fiberglass**. Un motorino elettrico aziona una serie di ingranaggi a vite senza fine, azionando il pistone in **acciaio inox** lappato. L'installazione è evidentemente facilissima e molto rapida. Gli attacchi alla poppa e gli alettoni sono interscambiabili con i cilindri Bennett.

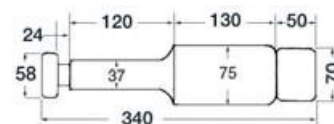
Codice	Versione
51.350.00	Kit composto da 2 cilindri a 12 V + un pannello di comando mod. 51.353.00 "Up-Down"
51.352.00*	Cilindro elettromeccanico aggiuntivo "EM"

 * Quando si richiedono flap funzionanti con 2 coppie di cilindri, occorre ordinare:

- 51.350.00 kit
- 51.352.00 cilindro X 2



▲ Pannello di comando

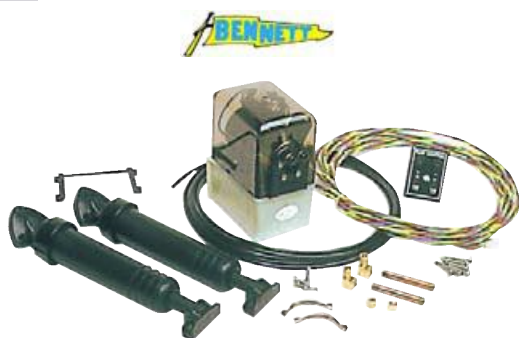


Pannello di comando per kit 51.350.00

Composto da: 2 interruttori con ritorno a molla al centro, 4 spie luminose a led di controllo Up-Down, 2 portafusibili di sicurezza con fusibili in vetro da mm 6x32. Gli interruttori sono a tenuta stagna sotto gomma.

Codice	←→ mm	Per pistoni
51.353.00	60x80	51.350.00



**Kit completo BENNET**

Comprendente: una centralina elettronica, **una coppia cilindri** idraulici azionatori, un pannello stagno di comando 51.239.03, cablatrice elettrica ecc.

Codice	Volt
51.235.12	12
51.235.24	24

OPTIONAL 51.237.01 *Cilindri raccorciati disponibili a richiesta al posto degli standard 51.237.00*



▲ 51.237.00-01



▲ 51.240.00

Cilindro azionatore BENNET

Cilindro supplementare per art. 51.235.12; 51.235.24. Quando si richiedono flap funzionanti con **2 coppie** di cilindri **ordinare**, oltre al kit 51.235.12; 51.235.24, anche **2 cilindri** 51.237.00 e 1 kit 51.240.00.

Da utilizzare ove per ragioni di ingombro, non è possibile installare il cilindro standard 51.237.00.

Codice	Cilindri	Lunghezza		
		totale chiuso mm	corsa mm	totale aperto
51.237.00	1	340	80	420
51.237.01	1	300	80	380

51.240.00 *Kit raccordi per pistoni aggiuntivi*

**Ricambi BENNET**

Codice	Descrizione
51.238.12	Centralina "Bennet" di ricambio a 12 V
51.238.24	Centralina "Bennet" di ricambio a 24 V
51.232.01	Elettrovalvole di ricambio per centraline "Bennet" Filo rosso a 12 V
51.232.02	Elettrovalvole di ricambio per centraline "Bennet" Filo verde a 12 V
51.232.03	Elettrovalvole di ricambio per centraline "Bennet" Filo rosso a 24 V
51.232.04	Elettrovalvole di ricambio per centraline "Bennet" Filo verde a 24 V

**Kit completo stabilizzatori d'assetto BCS per scafi medio pesanti fino a circa 15/16 metri**

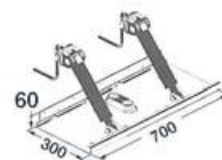
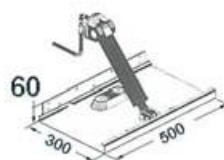
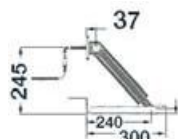
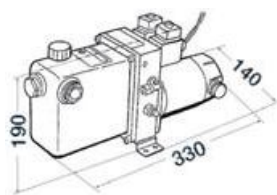
Il kit è formato da una centralina elettroidraulica CO99 + **1 coppia cilindri** azionatori in **ottone e acciaio inox** MY 3000 + 1 pannello comando stagno + kit raccordi, tubi, passaparatie. Caratteristiche tecniche:

A) Centralina CO99: portata 1,92 lt/min. pressione esercizio 45 bar, capacità serbatoio 0,95 litri, peso kg 6, potenza 160 watt, consumo a 12 volt 14 Ampere

B) Cilindro azionatore: corpo Ø mm 50, interasse occhio-occhio mm 301, base fissaggio Ø mm 90, foro occhio di fissaggio al flap mm 14.

Corsa mm 55, volume 75 c.c., spinta kg 565, pressione 45 bar, raccordi 1/8".

Codice	INCLUDED
51.330.12	Kit a 12 volt, con 1 coppia cilindri azionatori
51.330.24	Kit a 24 volt, con 1 coppia cilindri azionatori
51.331.00	Cilindro azionatore supplementare
51.332.00	Kit raccordi + tubi per collegare una seconda coppia di cilindri azionatori alla centralina
51.239.05	Pannello di comando supplementare o di ricambio

**Dispositivo per kit 51.330.12; 51.330.24**

Da inserire sotto chiave di avviamento che **solleva automaticamente** i flap quando si toglie corrente. Evita la formazione di **vegetazione** sullo stelo dei pistoni idraulici.

Codice	Alimentazione
51.333.00	12/24 V

► Pannelli comando ed accessori flap

Pannello di comando coppia flap idraulici



E' composto da: 2 interruttori con ritorno a molla al centro, 4 spie luminose a led di controllo "Up Down", 2 portafusibili di sicurezza con fusibili in vetro da 6x32. Munito di interruttore sotto gomma a tenuta stagna.

Codice	mm
51.239.03	60x80

Relais di consenso RM 12



Utilizzato con i comandi modello 51.239.01; 51.239.03, serve ad evitare il danneggiamento della centralina, qualora vengano premuti contemporaneamente i pulsanti "Up e Down", oppure in caso di doppia stazione di comando.

Codice	Adatto per
51.239.00	51.239.03

Pannello di comando BENNET Euro Rocker

51.239.04 A tasti basculanti. Frontalino mm 70 x 70. Incasso mm 56 x 50



Pannello stagno per flap Up-Down

Con interruttori luminosi "Carlingswitch". Completo di scheda elettronica posteriore a baionetta che facilita al massimo il collegamento elettrico, completo di schema elettrico.

Codice	Frontalino mm	Incasso mm
51.239.05	60x58	50x48



Regolatore flap BENNET Auto Tab Control

La Bennet ha realizzato un sistema computerizzato che stabilizza l'assetto dello scafo, regolando automaticamente la posizione dei FLAP.

Il sistema analizza 650 volte al secondo l'assetto di navigazione intervenendo sullo stesso.

Quello ottimale è memorizzato nel processore ATC e può essere variato a piacere secondo esigenze agendo sul pannello di comando.

Il sistema consta di 3 parti:

- 1) pannello di comando KEYPAD
 - 2) modulo intelligente con microprocessore ATC
 - 3) Relay di collegamento tra ATC e centralina idraulica (non incluso nei sistemi 51.245.04; 51.245.05)
- Il sistema è di facile installazione con spine PLUG AND PLAY e non richiede alcun attrezzo particolare.

Codice	Descrizione
51.245.01	Sistema 24 volt con comandi standard, singola stazione
51.245.02	Sistema 12 volt con comandi standard, doppia stazione
51.245.03	Sistema 24 volt con comandi standard, doppia stazione
51.245.04	12/24 volt con comandi 51.246.01; 51.246.02, singola stazione
51.245.05	12/24 volt con comandi 51.246.03; 51.246.04, doppia stazione



Kit di strumenti analogici BENNET per segnalare la posizione dei flap

Sono completamente elettronici ed adattabili a tutti i flap Bennet nuovi e vecchi.

Si montano velocemente, applicando ai cilindri idraulici due sensori, che vengono poi collegati direttamente con i due strumenti del Ø standard di mm 52, senza dover ricorrere ad altri collegamenti intermedi.

Codice	Versione	Alimentazione
51.231.00	per una singola stazione	12 V
51.231.01	per doppia stazione con 4 strumenti	12 V





Indicatore posizione FLAP Nmea 2000

51.230.40 Il kit permette di visualizzare la posizione dei FLAP direttamente sui monitor RAYMARINE (serie A; C; E; G). Il collegamento avviene tra i cavi rosso+verde dei cilindri ed il monitor, con l'interposizione della scatola elettronica fornita nel kit.

Cavi interfaccia OPTIONAL da richiedere a parte in base al modello di strumento RAYMARINE serie A, C, E, G.



Indicatore posizione BENNET Flap a Led

Preciso ed accurato, carcassa stagna; Led a bassa intensità per la notte, ad alta intensità per il giorno.

Codice	Versione	mm	Alimentazione
51.230.50	Kit singola stazione, inclusi sensori da inserire nei pistoni azionatori Bennett	64x82x19	12/24 V
51.230.51	Kit doppia stazione, inclusi sensori da inserire nei pistoni azionatori Bennett	64x82x19	12/24 V



Pannello di controllo BENNET Flap Euro Rocker

Abbinato agli indicatori digitali di assetto a LED luminosi ed al sistema automatico di chiusura FLAP quando viene tolta corrente.

Codice	Versione	Volt
51.246.01	singola stazione	12
51.246.03	doppia stazione	12
51.246.02	singola stazione	24
51.246.04	doppia stazione	24



Rilevatore elettronico della posizione dei Flap

Universale per tutte le marche di Flap.

Formato da un pannello che si incassa nel cruscotto + 2 sensori elettronici da fissare sulla poppa in prossimità dei flap.

Taratura automatica con auto-apprendimento, alimentazione universale 12/24 volt, predisposto per dispositivo di retrazione automatica dei flap allo spegnimento dei motori.

Codice	Versione Pannello
51.229.01	a LED da mm 85x50 (con cornice mm 88x64), profondità mm 20
51.229.02	pannello indicatore supplementare

► Correttori d'assetto elettrico LENCO

Questi correttori d'assetto sono facilissimi da installare essendo privi di parti idrauliche.

Tutto il meccanismo è incluso nel pistone, che ha una spinta fino a 340kg ed è costruito in tecnopolimeri ad alta resistenza con stelo azionatore in acciaio inox.

Una vite senza fine montata su 12 cuscinetti a sfera assicura un movimento molto preciso ed esente da usura anche dopo lungo tempo.

Consigliati per imbarcazioni fino a 60 piedi.



Kit correttori d'assetto LENCO Standard Mount

Il kit base è composto da:

- 2 cilindri azionatori 51.260.01 (codice LENCO 15054-01);

- 2 alettoni in acciaio inox;

- 2 prolunghe da 20' (6 m) 51.259.03 (codice LENCO 30133-103D) per collegamento dall'attuatore alla centralina, connettori stagni Deutsch Connectors.

Il pannello di controllo va acquistato a parte.

Codice	Volt	alettoni			Consigliati per scafi m
		L mm	W mm	L"xW"	
51.250.01	12	229	305	9x12	5 - 7,5
51.250.02	12	229	457	9x18	6,6 - 9
51.250.03	12	229	610	9x24	8 - 12
51.250.07	12	305	457	12x18	8 - 10,8
51.250.08	12	305	610	12x24	9 - 13,2

Kit correttori d'assetto LENCO Edge Mount

Alettoni profondi, poca larghezza.

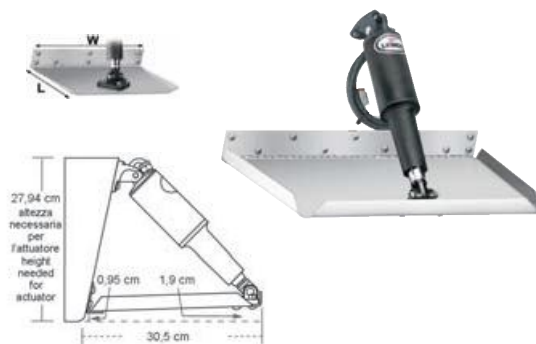
Adatti per gommoni o dove c'è poco spazio a poppa.

Il kit è composto da:

- 2 cilindri azionatori 51.260.01 (codice LENCO 15054-01);
- 2 alettoni in acciaio inox;
- 2 prolunghe da 20" (6 m) 51.259.03 (codice LENCO 30133-103D) per collegamento dall'attuatore alla centralina, connettori stagni Deutsch Connectors.

Il pannello di controllo va acquistato a parte.

Codice	Volt	←→ alettoni			Consigliati per scafi m
		L mm	W mm	L"xW"	
51.251.01	12	305	229	12x9	5 - 6,5
51.251.02	12	305	305	12x12	6 - 9



Kit correttori d'assetto LENCO Heavy Duty Performance (HD)

Adatti per grossi gommoni veloci o Fast-Commuter. Completati di anodi sacrificali.

Il kit è composto da:

- 2 cilindri azionatori 51.260.02 (codice LENCO 15055-01);
- 2 alettoni in acciaio inox;
- 2 prolunghe da 20" (6 m) 51.259.03 (codice LENCO 30133-103D) per collegamento dall'attuatore alla centralina, connettori stagni Deutsch Connectors.

Il pannello di controllo va acquistato a parte.

Codice	Volt	←→ alettoni			Consigliati per scafi m
		L mm	W mm	L"xW"	
51.252.02	12	406	355	16x12	6 - 11,4



Kit correttori d'assetto LENCO Super Strong

Adatti per scafi veloci e scafi pesanti.

Alettoni spessore 4,6 mm. Completati di anodi sacrificali.

Il kit è composto da:

- 2/4 cilindri azionatori 51.260.03 a 12V (codice LENCO 15056-01), o 51.260.04 a 24V (codice LENCO 15063-001);
- 2 alettoni in acciaio inox.

Il pannello di controllo e le prolunghe per il collegamento dall'attuatore alla centralina vanno acquistate a parte.

Codice	Volt	←→ alettoni			Attuatore	Consigliati per scafi m
		L mm	W mm	L"xW"		
51.253.01	12	305	610	12x24	singolo	8,1 - 13
51.253.03	12	406	765	16x30	doppio	12 - 18
51.253.12	24	305	765	12x30	singolo	10,5 - 14,4
51.253.13	24	406	765	16x30	doppio	13,5 - 18



Kit correttori d'assetto LENCO High Performance (HP)

Adatti per scafi molto veloci / racing.

Il kit è composto da:

- 2 cilindri azionatori 51.260.03 (codice LENCO 15056-01);
- 2 alettoni in acciaio inox.

Il pannello di controllo e le prolunghe per il collegamento dall'attuatore alla centralina vanno acquistate a parte.

Codice	Volt	←→ alettoni			Consigliati per scafi m
		L mm	W mm	L"xW"	
51.254.02	12	457	305	18x12	8 - 12



Pannello di controllo LENCO Tactile Switch

Pannello + control box stagno con uscite Deutsch Connectors.

Cablaggio Plug&Play e funzione Retractor che fa rientrare i flap quando si toglie la corrente.

Cavi di alimentazione 92 cm. Nella versione con LED, accensione ogni 5 mm di spostamento.

Codice	Codice LENCO	Versione	LED	Volt	←→ cm
51.256.01	15069-001	standard	no	12	7x7
51.256.02	15070-001	per kit singolo pistone	si	12/24	7x7
51.256.03	15071-001	per kit doppio pistone	si	12/24	7x7

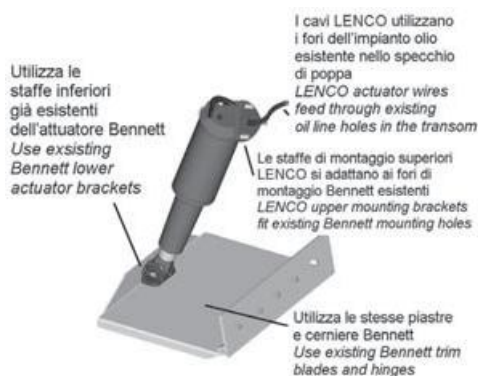


Kit LENCO Flying Bridge per seconda stazione

Formato da pannello di controllo con LED + cavo Y + cavo connessione al pannello base.

Codice	Codice LENCO	Versione	Volt	←→ cavi m
51.257.02	30041-002	con led di posizione	12/24	6
51.257.03	30041-003	con led di posizione	12/24	9





Kit Lenco Retrofit per BENNET. Da sistema idraulico a sistema elettrico

Questo kit è formato da:

- 2 attuatori elettrici;
- 2 staffe superiori (stessa foratura dei Bennett);
- 2 connettori per collegamento a cablaggio Bennett;
- viteria inclusa.

Il kit permette di sostituire un kit Bennett eliminando la centralina idraulica. Utilizza gli alettoni, il cablaggio ed il pannello già esistente Bennett.

Codice	Codice Lenco	Volt	Versione
51.258.01	15064-001	12	kit universale

Dispositivo controllo automatico Lenco Autoglide™

Questo rivoluzionario dispositivo, attraverso un sistema GPS incorporato* + 3 giroscopi + 3 accelerometri regola in maniera totalmente automatica l'assetto della barca in funzione delle condizioni del mare.

Tre modalità di funzionamento:

- 1) Manovra in porto: azzerata o riduce al minimo il movimento dei flap.
- 2) Planata: abbassa i flap in planata e poi li ritrae quando la barca è in assetto.
- 3) Navigazione: automaticamente regola i flap in funzione degli angoli di rollio e beccheggio, mantenendo la barca nell'assetto migliore in funzione delle condizioni d del mare. Può anche memorizzare 2 assetti prefiniti manualmente.

* Il dispositivo può essere collegato ad eventuale NETWORK NMEA 2000 già installato sulla barca. Si raccomanda però di installare in ogni caso il ricevitore/antenna GPS NMEA 2000 fornito nel kit.



Kit completo	Codice Lenco	Versione	Volt
51.265.01	15500-101	per sistemi singolo cilindro	12/24
51.265.02	15501-101	per sistemi doppio cilindro	12/24

Cavi Lenco per collegamento attuatori e centralina

Cavi con connettori stagni Deutsch Connectors.

Possono essere usati come cavo o prolunga. Ordinare 1 cavo per ogni attuatore.



Codice	Codice Lenco	←→	
		piedi	metri
51.259.02	30133-002D	14'	4,2
51.259.03	30133-103D	20'	6
51.259.04	30142-001	26'	7,8

Cilindri Lenco di ricambio

Codice	Modello	Volt	Per kit correttori	Interasse fori chiuso mm
51.260.01	15054-001	12	Standard Mount - Edge Mount	292
51.260.02	15055-001	12	Heavy Duty Performance (HD)	273
51.260.03	15056-001	12	Super strong - High Performance (HP)	273
51.260.04	15063-001	24	Super strong	273



Tastiere con led e control box Lenco di ricambio

Pannello tipo	Tastiera di ricambio		Control box di ricambio	
51.256.01	51.262.01	(30006-001D Lenco)	51.261.01	(30134-001 Lenco)
51.256.02	51.262.03	(30007-001D Lenco)	51.261.02	(30072-001 Lenco)
51.256.03	51.262.03	(30007-001D Lenco)	51.261.03	(30112-001 Lenco)



▲51.258.10



▲51.258.11

Attacco di ricambio

Codice	Descrizione
51.258.10	Attacco superiore
51.258.11	Attacco inferiore

► Marmitte e silenziatori

Marmitta

In neoprene per scappamenti motore.

Codice	HP benzina	HP diesel	Bocca mm	Lunghezza mm
51.380.01	40	20	42/48	215
51.380.02	120	50	48/60	330



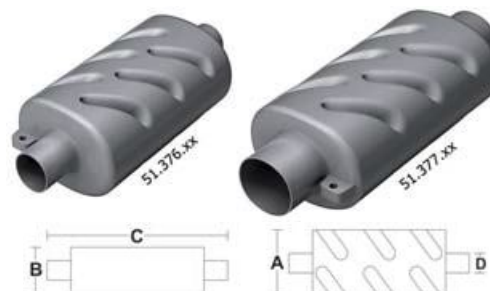
La bocca si può ridurre con degli spezzoni di tubo in gomma.



Marmitta orizzontale per motori raffreddati ad acqua

Fabbricati in polietilene alta densità.

Codice	D mm	A mm	B mm	C mm
51.376.01	40	150	105	372
51.376.02	45	150	105	372
51.376.03	50	150	105	372
51.376.04	60	150	105	372
51.376.05	75	150	105	372
51.377.01	90	183	135	460
51.377.02	100	183	135	460



Marmitta silenziatrice

In neoprene, "Americane Salisbury".

Le imboccature si possono ridurre con uno spessore o riduzione in gomma ricavati da tubo o lastra.

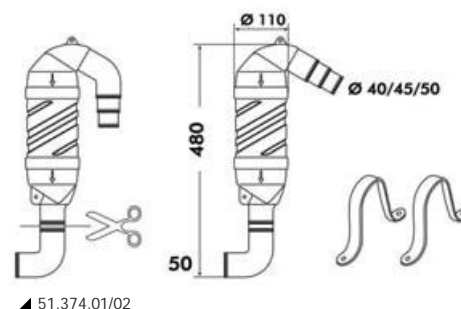
Codice	HP benzina	HP diesel	Ø max. mm	lung. mm
51.383.02	275	140	110	600



Sifone antiriflusso di scarico

Per motori raffreddati ad acqua, fabbricati in polietilene alta densità.

Codice	Sifone	Ingombro mm	Adatti per tubi scarico
51.374.01	con ingresso girato in basso	480x110	mm 40/45/50
51.374.02	con ingresso girato a 120°	480x110	mm 40/45/50



Marmitta di scarico per motori raffreddati ad acqua

Fabbricata in polietilene ad alta densità.

Codice	Adatte per tubi scarico con Ø mm	Capacità l	Pressione di esercizio	Lunghezza mm	Larghezza mm	Altezza mm
51.370.00	40/45/50	6	max 0,3 BAR	370 / 440 con bocchettoni	150	190 / 230 con bocchettoni



Marmitta di scarico per motori raffreddati ad acqua

Fabbricati in Eltex ad alta densità.

Codice	Potenza max HP	Bocche mm	Capacità l	A mm Lunghezza	B mm Lunghezza	C mm Altezza	D mm larghezza
51.371.00	115	55/60/65	20	322	660	320	220
51.372.00	150	75/90	33	370	760	400	290
51.372.01	300	100/115	33	370	760	400	290



Separatore acqua/gas



Codice	Litri	Raccordi entrata/uscita gas mm	Raccordi entrata/uscita acqua mm	A mm	B mm
51.369.00	2,5	40/45/50	38/15	200	110
51.369.01	4,5	40/45/50	38/15	260	160

Antisifone per motori raffreddati ad acqua

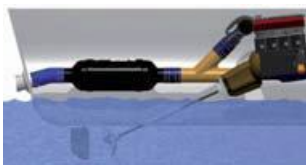


Da inserire sulla linea di scarico.

Codice	Raccordi mm	Montaggio
51.368.00	da 13 a 38	a parete

► Marmitte silenziatrici CENTEK

Fabbricate in retroresina, sono praticamente eterne



CENTEK Vernatone

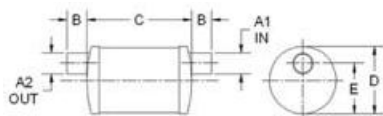
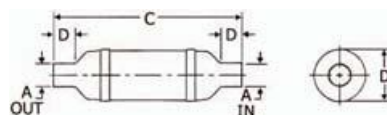
Uso: motori entrobordo

Applicazione: sopra la linea di galleggiamento

Codice	A mm	B mm	C mm	D mm	Potenza max	
					benzina	diesel
51.379.01	76	180	511	89	160	60
51.379.02	102	230	648	89	280	125
51.379.03	127	279	984	112	370	210
51.379.04	152	310	1054	127	440	280
51.379.05	203	412	1340	152	-	420



Per motori a "V" devono essere usate due marmitte. In tal caso dividere la potenza del motore per due. Applicazione: sopra linea di galleggiamento.

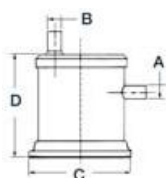
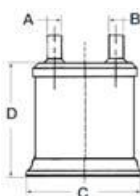


CENTEK Vernalift in line

Uso: motori entrobordo, vela, generatori.

Applicazione: sopra o sotto la linea di galleggiamento.

Codice	A 1/2 mm	B mm	C mm	D mm	E mm	Potenza max	
						benzina	diesel
51.378.01	40	50	267	162	124	30	10
51.378.02	50	50	267	162	124	60	25
51.378.03	60	60	356	212	157	90	35



51.159.01/2/3/4/5



CENTEK Vernalift Top

Uso: entrobordo, vela, generatori

Applicazione: sopra o sotto la linea di galleggiamento

Carico sopra		A mm	B mm	C mm	D mm	Potenza max	
scarico laterale	scarico sopra					HP benzina	diesel
51.159.01	51.158.01	40	40	178	203	35	15
51.159.02	51.158.02	50	50	229	203	50	20
51.159.03	51.158.03	63	63	229	203	100	30
51.159.04	51.158.04	75	75	267	258	150	50
51.159.05	51.158.05	90	90	305	305	200	75

► Uscite scappamento

Scappamento

In neoprene e acciaio inox, universali, antivibranti e inossidabili.

Codice	Ø mm	Codice	Ø mm	Codice	Ø mm
51.381.01	40	51.381.02	50/60	51.381.03	75/90



Pateletta

In gomma con fascetta in acciaio inox, da montare nei terminali di scappamento onde evitare il ritorno dell'acqua in caso di arresto rapido del natante, **vendute a coppia**.

Codice	Tipo	Ø minimo mm	Ø massimo mm
51.381.99	2"1/2	40	52
51.382.00	3"	62	75
51.382.01	4"	85	100
51.382.02	6"	125	150



Scappamenti con patella di non-ritorno

AISI 316 In acciaio inox AISI 316 lucidato a specchio, completi di paletta in gomma anti-riflusso. Fissaggio con 4 prigionieri a scomparsa Ø mm 6.

Codice	Ø tubo mm	Ø flangia mm	Ø passaggio netto mm	Lunghezza collo mm
51.384.01	40	75	35	75
51.384.02	45	75	40	75
51.384.03	50	100	45	80
51.384.04	60	100	55	80
51.384.06	75	131	67	100
51.384.07	90	131	73	110
51.384.08	100	182	90	120
51.384.09	110	182	100	120
51.384.10	125	182	113	140



► Supporti e tubi

Tubop per impianti gas di scarico

In gomma con omologazione **RINA + LLOYD** I tubi sono confezionati con un sottostrato di gomma nera liscia, rinforzi di tessuti tessili ad alta tenacità, tessuti in amianto inseriti a spirale metallica incorporata. Copertura in gomma nera antifiamma resistente al contatto dei prodotti petroliferi, acqua di mare, agenti atmosferici e all'abrasione.

Codice	Da mm	Rotolo m	Codice	Da mm	Rotolo m
51.652.30	30x39	20	51.652.90	90x103	10
51.652.35	35x44	20	51.652.10	101x113	10
51.652.40	40x50	20	51.652.11	110x123	10
51.652.45	45x55	20	51.652.12	125x136	10
51.652.50	50,5x61	20	51.652.13	130x143	10
51.652.60	60x70	20	51.652.15	152x168	10
51.652.75	76x85	10	51.652.20	200x220	10



* I tubi sono venduti **solo** nelle pezzature standard.

Supporto elastico antivibrante per motori entrobordo e generatore completo di controtampone

Gomma NBR di alta qualità. Durezza shore 55 +/- 3, foro femmina. Disponibile sia in **acciaio zincato** che in **acciaio inox**.

Acciaio inox	Acciaio zincato	Ø A mm	Ø E mm	Ø D mm	Ø H mm	Ø K mm	Ø L mm	Ø S mm	Ø G mm (prigionero)	Carico max statico nominale	Prigionieri *	
											codice	mm
-	51.656.03	90	44	10,2	45	110	130	3	16 MA	150	40.142.16	16x120
51.655.02	51.656.02	62	25	8,2	30	85	100	2	10 MA	200	40.142.11	10x80
51.655.04	51.656.04	90	44	10,2	45	110	130	3	16 MA	350	40.142.16	16x120
51.655.07	51.656.07	115	61	16,2	50	160	190	4	18 MA	600	51.657.18	18x150

Per carico dinamico applicare una riduzione indicativa del 30%.
* In acciaio inox, completi di 3 dadi, per antivibranti.

