

# Fascette, tubi, tappi scarico acqua

18

- ▶ Tubi
- ▶ Fascette stringitubo
- ▶ Fascette in plastica, fermatubi, fermacavi
- ▶ Tappi di scarico, svuotamento pozzetto
- ▶ Tanciche, canestri ed imbusti



## ▶ Tubi per carburante

### Tubo retinato

In **PVC flessibile**, atossico per alimenti con rinforzo in filo di poliestere; ideale per distribuzione acqua e per pompa di sentina.

Codice	Ø mm	Rotolo m	Codice	Ø mm	Rotolo m	Codice	Ø mm	Rotolo m
18.001.10	10x16	100	18.001.15	15x21	50	18.001.25	25x33	50
18.001.12	12x18	100	18.001.19	19x26	50	18.001.30	30x38	50



### Tubo spiralato per servizi sanitari, pompe, ecc.

In **PVC trasparente con spirale in PVC bianco** molto morbido, accetta curve ridotte senza schiacciarsi. **Atossico** come da D.M. n.172.

Codice	Ø interno mm	Ø esterno mm	Spessore mm	Raggio minimo curvatura mm	Rotolo m
18.006.14	14	20	2,5	40	30
18.006.16	16	22	3	50	30
18.006.20	20	26	3	60	30
18.006.25	25	32	3,5	75	30
18.006.30	30	37	3,5	90	30
18.006.38	38	46	4	115	30



### Tubo spiralato classico per servizi sanitari, pompe, ecc.

In **PVC trasparente** con spirale in **acciaio**. Molto morbido, accetta, senza schiacciarsi, curve pari ad una volta il diametro esterno. Ideale per prese e scarichi a mare.

Codice	Ø mm	Rotolo m	Codice	Ø mm	Rotolo m
18.002.12	12x18	60	18.002.38	38x49	30
18.002.14	14x20	60	18.002.40	40x53	30
18.002.15	16x22	60	18.002.45	45x58	30
18.002.16	18x25	60	18.002.50	50x65	30
18.002.20	20x27	60	18.002.60	60x75	30
18.002.25	25x34	60	18.002.70	70x86	30
18.002.30	30x40	60	18.002.80	80x97	20
18.002.35	35x46	30			



### Tubo per servizi sanitari, pompe, lavelli PREMIUM

In **PVC bianco anti traspirazione odori**, con spirale interna in **acciaio**, molto flessibile e robusto.

Codice	Ø mm	Rotolo m	Codice	Ø mm	Rotolo m
18.003.20	20	60	18.003.40	38	30
18.003.25	25	60	18.003.41	40	30



18 - Fascette, tubi, tappi scarico acqua



### Tubo anti-odore WC Sanitary Anti-smell

Speciale per servizi sanitari, fabbricato con un doppio strato in termopolimeri con barriera anti-odore garantita 100%. E' estremamente flessibile, più dei tubi di gomma, pur conservando di questi ultimi la qualità della barriera anti-odore.

Codice	Ø mm	Colore esterno	R mm	Rotolo m
18.004.20	20x27	bianco	30	30
18.004.25	25x33	bianco	38	30
18.004.38	38x47	bianco	76	30



### Tubo in gomma Sanitary antiodore per servizi sanitari

Rispetto ai tubi in plastica presenta il vantaggio di maggiore flessibilità. La superficie interna è liscia, antiaderente, inodore, resistente alla flora batterica, agli acidi ecc

Codice	Ø mm	Raggio di curvatura mm	Rotolo m	Codice	Ø mm	Raggio di curvatura mm	Rotolo m
18.005.16	16x24	50	30	18.005.25	25x33	75	30
18.005.19	19x27	60	30	18.005.38	38x47	115	30

## ► Fascette stringitubo



### Fascetta stringitubo

In acciaio inox 18/8 al cromo nichel lucidate a specchio, con controllo elettronico del passo e larghezza banda da mm 13 (18.029.01/02 banda mm. 8).

Dotate di vite esagonale per poter usare uno speciale cacciavite stringifascetta.

Bordi arrotondati per evitare tagli.

Fornite in elegante scatola.

Codice	Min-Max Ø mm	Banda mm	PCS/BOX	Codice	Min-Max Ø mm	Banda mm	PCS/BOX
18.029.01	6x16	8	10	18.029.08	65x89	13	10
18.029.02	8x22	8	10	18.029.09	77x101	13	10
18.029.22	11x20	13	10	18.029.10	90x114	13	10
18.029.03	18x27	13	10	18.029.11	104x127	13	10
18.029.04	21x38	13	10	18.029.12	118x140	13	10
18.029.05	27x51	13	10	18.029.13	130x152	13	10
18.029.06	39x63	13	10	18.029.14	156x178	13	10
18.029.07	57x76	13	10	18.029.15	165x203	13	10



### Fascetta stringitubo

#### AISI 316

In acciaio inox AISI 316 con denti conici per una maggiore resistenza. Presentano la particolarità della vite inox 316 con trattamento antigrippaggio di zincatura.

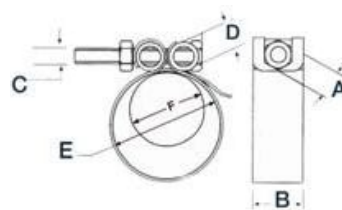
Codice	Banda mm	Min-Max mm	PCS/BOX	Norma DIN
18.023.01	9	8-12	10	3017
18.023.02	9	10-16	10	3017
18.023.03	9	12-20	10	3017
18.023.04	9	16-25	10	3017
18.023.05	9	20-32	10	3017
18.023.06	9	25-40	10	3017
18.021.01	12	16-25	10	3017
18.021.02	12	20-32	10	3017
18.021.03	12	25-40	10	3017
18.021.04	12	32-50	10	3017
18.021.05	12	40-60	10	3017
18.021.06	12	50-70	10	3017
18.021.07	12	60-80	10	3017
18.021.08	12	70-90	10	3017
18.021.09	12	80-100	10	3017
18.021.10	12	90-110	10	3017
18.021.11	12	100-120	10	3017
18.021.12	12	110-130	10	3017
18.027.08*	12,7	116-140	10	3017

€ \* Offerta speciale

**Fascetta Heavy Duty**

In acciaio inox AISI 316, progettate per usi gravosi, sono particolarmente adatte per tubi animati (tubi scappamento, W.C., raffreddamento, immissione carburante ecc).

Codice	Serraggio mm		Banda mm	Bullone mm		
	F	E	B	A	C	D
18.025.01	41	46	19x0,9	10	M6	11
18.025.02	45	50	19x0,9	10	M6	11
18.025.24	48	54	25x0,9	13	M8	14
18.025.03	54	61	19x0,9	10	M6	11
18.025.34	58	66	25x0,9	13	M8	14
18.025.04	65	72	19x0,9	10	M6	11
18.025.44	74	82	25x1,5	13	M8	14
18.025.05	82	89	19x0,9	10	M6	11
18.025.06	86	94	25x1,5	13	M8	14
18.025.07	94	102	25x1,5	13	M8	14
18.025.08	102	110	25x1,5	13	M8	14
18.025.09	110	118	25x1,5	13	M8	14
18.025.10	118	126	25x1,5	13	M8	14
18.025.11	130	142	32x1,5	19	M12	20
18.025.12	142	154	32x1,5	19	M12	20
18.025.13	154	166	32x1,5	19	M12	20
18.025.14	166	178	32x1,5	19	M12	20
18.025.15	178	190	32x1,5	19	M12	20
18.025.16	190	202	32x1,5	19	M12	20
18.025.17	202	214	32x1,5	19	M12	20
18.025.18	214	226	32x1,5	19	M12	20
18.025.19	226	238	32x1,5	19	M12	20
18.025.20	238	250	32x1,5	19	M12	20
18.025.21	250	262	32x1,5	19	M12	20

**► Fascette in plastica, fermatubi, fermacavi****Cavallotto fissatubi/fissacavi**

Gommati in acciaio inox AISI 304.

Codice	Passaggio mm	Codice	Passaggio mm	Codice	Passaggio mm
18.040.08	8	18.040.18	18	18.040.36	36
18.040.10	10	18.040.20	20	18.040.40	40
18.040.12	12	18.040.22	22	18.040.46	46
18.040.14	14	18.040.26	26	18.040.50	50
18.040.16	16	18.040.30	30	18.040.60	60

**Cavallotto gommato in acciaio inox per tubi singoli**

Per supportare tubi isolati aria condizionata o altri usi in genere.

Codice	Larghezza mm	Spessore mm	Passaggio Ø mm	Codice	Larghezza mm	Spessore mm	Passaggio Ø mm
18.041.50	40	0,8	53/54	18.041.52	40	0,8	60/61
18.041.51	40	0,8	56/57	18.041.53	40	0,8	66/67

**Cavallotto gommato in acciaio inox per tubi affiancati**

Per supportare tubi isolati aria condizionata o altri usi in genere

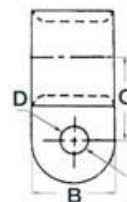
Codice	Larghezza mm	Spessore mm	Passaggio mm
18.041.60	40	0,8	N.2 supporti Ø53-54
18.041.61	40	0,8	N.2 supporti Ø56-57
18.041.62	40	0,8	N.2 supporti Ø60-61
18.041.63	40	0,8	N.2 supporti Ø66-67

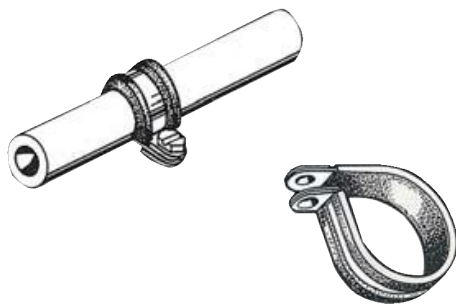
**Passacavi/serrafilo in Nylon**

Con occhiolo per fissaggio a vite.

Ideati per fissaggio impianti elettrici, tubi acqua, cavi telecomando ecc.

Codice	Per fascioni max. mm	B mm	C mm	D mm	PCS/BOX
18.036.01	4,7	9,5	9,6	4,2	100
18.036.02	7,8	9,5	11,2	4,2	100
18.036.03	12,7	9,5	14	4,2	100
18.036.04	16	12,7	16,8	5,2	100
18.036.05	19	12,7	19,9	5,2	100
18.036.06	25,4	12,7	23,1	5,2	100
18.036.07	31,7	12,7	26,9	5,2	100
18.036.08	38,1	12,7	30,2	5,2	100





### Fermacavo/fermatubo

In acciaio inox gommati. Sono ideali per fissare tubi in rame (timonerie idrauliche, flaps, tubi alimentazione) per smorzare le vibrazioni, condotti elettrici, tubi acqua ecc.

Codice	Ø interno mm	Larghezza banda mm	AISI	PCS/BOX	Codice	Ø interno mm	Larghezza banda mm	AISI	PCS/BOX
18.024.08	8	16	304	10	18.024.30	30	20	430	10
18.024.10	10	16	304	10	18.024.35	35	20	430	10
18.024.12	12	16	304	10	18.024.40	40	20	430	10
18.024.14	14	16	304	10	18.024.45	45	20	430	10
18.024.16	16	16	304	10	18.024.50	50	20	430	10
18.024.18	18	16	304	10	18.024.55	55	20	430	10
18.024.20	20	16	304	10	18.024.60	60	20	430	10
18.024.22	22	16	304	10	18.024.65	65	20	430	10
18.024.25	25	16	304	10					



### Fascetta per fissaggio tubi e cavi

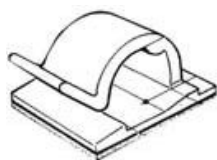
Realizzate in nylon autoestinguente con bandelle elastiche e chiusura a scatto. Fissaggio con una vite centrale.

Codice	Ø tubo min/max	Resistenza allo sganciamento da N	PCS/BOX
18.008.02	12/16	23	75
18.008.03	16/23	23	50
18.008.04	20/25	25	50
18.008.05	25/32	31	25
18.008.06	32/40	40	20
18.008.07	40/60	50	15



### New Fascette reggicavi autoadesive in nylon 66

Codice	Ø A mm	B mm	C mm	D mm	E mm	F mm	PCS/BOX
18.009.08	7,9/10,3	25,4	22,2	19,1	1,6	10,2	100
18.009.10	10/12,5	31,8	27,8	19,1	1,6	10,2	100
18.009.12	12,6/15,4	37	31,8	18,4	3	12,1	100
18.009.16	16/20,1	42	37	25	3	12,7	100
18.009.22	22/25,4	41,8	43,5	21,5	3	11,3	100



### Fermacavo in Nylon autoadesivo

Permette l'installazione senza foratura di cavi, tubi ecc.

Codice	Passaggio utile mm	PCS/BOX
18.030.01	5x5	100
18.030.02	8x11	100
18.030.03	15x18	100



### Reggicavi/tubi in plastica bianca

Stik collegati tra loro e separabili, fissaggio con 2 o più viti a seconda del numero di morsetti da fissare.

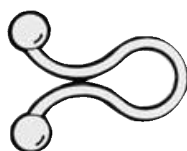
Codice	Alloggiamento Ø	Stik N.	Codice	Alloggiamento Ø	Stik N.
18.043.01	4	10	18.043.04	10	10
18.043.02	6	10	18.043.05	12	10
18.043.03	8	10	18.043.06	15	8



### Fascetta fermacavo regolabile

Da fissare con una vite, fabbricate in nylon bianco.

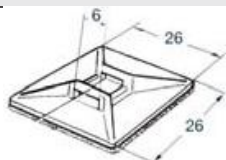
Codice	Base mm	Larghezza mm	Per fascio cavi max. Ø mm	PCS/BOX
18.035.01	25x18	8	17	100
18.035.02	30x21	12	22	100
18.035.03	30x21	12	26	100



### Laccio fermacavi/fermatubi riutilizzabile in nylon 6/6

Codice	Altezza mm	Ø min/max mm	PCS/BOX
18.039.01	26	7,6/10,2	100
18.039.02	30	10,2/12,7	100
18.039.03	35	13,5/16	100
18.039.04	39	17,8/20,3	100

**Basetta**



In nylon autoadesive porta fascette.  
Omologate RINA N. 5/043/93.

Codice	PCS/BOX
18.032.00	100

**Supporto per fascette**



Con fissaggio centrale con una vite in nylon, omologati RINA 5/043/93.

Codice	Larghezza fascette max mm	mm	PCS/BOX
18.034.05	5	9,5x15x7h	100
18.034.09	9	15x22x11h	100

**Fascetta**

In nylon 6/6 per cablaggi, autoserranti con dentini.

Codice	Lunghezza mm	Larghezza mm	Ø fascio mm	Tenuta minima kg	Colore	PCS/BOX
18.031.00	98	2,5	1/21	8	bianco	100
18.031.01	140	3,6	2/35	13	bianco	100
18.031.02	178	4,8	2/45	22	bianco	100
18.031.03	290	4,8	2/79	22	bianco	100
18.031.33	390	4,8	3/106	22	bianco	100
18.031.04	365	7,8	5/100	55	bianco	100
18.031.44	540	7,8	35/158	55	bianco	100
18.031.06*	285	9	3/70	80	nero	100
18.031.07*	375	9	5/100	80	nero	100
18.031.19	225	12,5	7/57	110	bianco	50
18.031.20	500	12,5	30/143	110	bianco	50
18.031.21	720	12,5	30/200	110	bianco	50

\* Per carichi molto gravosi, bordi arrotondati, testina piatta doppia.



**Fascetta in Nylon 6/6**

Per cablaggi, autoserranti, con occhiello per vite.

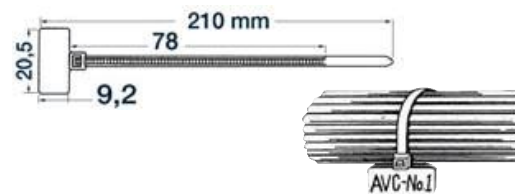
Codice	Larghezza mm	Lunghezza mm	Serraggio minimo Ø mm	Tenuta kg	Occhio Ø mm	PCS/BOX
18.037.01	4,8	200	3,5	22	5,2	100
18.037.02	7,8	200	4	55	6,5	100
18.037.03	7,8	300	4	55	6,5	100



**Fascetta in Nylon 6/6**

Per cablaggi, complete di placchetta sovrascrivibile con pennarello per identificazione cavi o tubi.

Codice	Larghezza mm	Ø serraggio mm		Tenuta minima kg	Lunghezza mm	PCS/BOX
		minimo	massimo			
18.038.01	2,5	1	20	8,1	110	100
18.038.02	2,5	1	52	8,1	210	100



**Utensile per tensionare e tagliare le fascette**

Codice	Versione	Materiale	Per fascette
18.031.10	professionale	metallo	da mm 4,8 a mm 9
18.031.09	automatico	corpo in plastica e parti meccaniche in acciaio	da mm 2,2 a mm 4,8



**► Tappi di scarico, svuotamento pozzetto**

**Tappo di scarico acqua**



Adatto per poppa e fondo.

Codice	Ø foro mm	Flangia mm	Materiale
18.537.00	20	55	ottone cromato

**Tappo per acqua ad espansione**



**18.540.00** In acciaio inox con gommino in neoprene. Adattabile a tutte le boccole. Bloccaggio tramite rotazione del traversino. Preferibile ai modelli con eccentrico (18.539.00/535.00 e 18.533.00), quando si operi in spazi limitati o dove si desidera una chiusura meno rapida, ma più sicura. Ø mm 22.

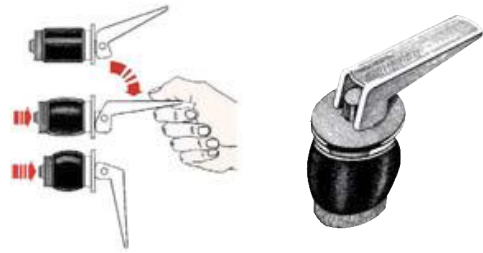
**Tappo di scarico acqua ad espansione**



In acciaio inox, con gommino in neoprene. Adattabile a tutte le boccole Ø mm 22.

Codice	Versione	Ø mm
18.539.00	Standard	22
18.539.01	Con catenella inox	22

## Tappo di scarico acqua ad espansione



In ottone cromato con regolazione micrometrica della tensione gomma.

Codice	Ø mm	Versione	Adattabile alle boccole
18.533.00	22	-	18.736.00 e 18.531.00
18.533.01	34	a grande passaggio	18.531.01

## Tappo di scarico acqua ad espansione



In gomma e nylon.

Codice	Descrizione	Ø interno mm	Lunghezza mm	Colore
18.535.00	Tappo completo di boccola 18.736.00	22	78	■ Nero
18.635.00	Tappo completo di boccola 18.736.00	22	78	□ Bianco
18.535.01*	Solo tappo ad espansione	22	-	■ Nero
18.635.01*	Solo tappo ad espansione	22	-	□ Bianco

\* Boccole abbinabili: 18.736.00; 18.736.01; 18.736.02; 18.836.00; 18.836.01; 18.836.02

## Tappo ad espansione tramite camme



Per scaricare l'acqua da pozzetti, casse del pesce, casse delle esche. Pressione regolabile a rotazione.

Camme in ottone, rondelle in acciaio inox, corpo in neoprene.

Codice	Per fori mm
18.532.00 <b>New</b>	9/10
18.532.01	12/13
18.532.04 <b>New</b>	13,5/14,5
18.532.03	15/16
18.532.05 <b>New</b>	17/18
18.532.02	18,5/19,5

## Tappo di scarico acqua



Codice	Materiale	Ø mm	Fissaggio	Colore
18.536.00	nylon	20	a pressione	■ nero
18.636.00	nylon	20	a pressione	□ bianco

## Boccola per scarico acqua da abbinare ai tappi ad espansione

Fabbricate in nylon.

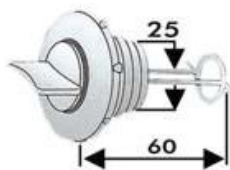
Colore		Lunghezza	Ø foro mm
□ bianco	■ nero		
18.836.01	18.736.01	150	22,7
18.836.02	18.736.02	150 (di cui 30 con portagomma Ø mm 19)	22,7
18.836.00	18.736.00	78	22,7

## Nautispeed membrana in neoprene autovuotante



18.343.00 Si applica alla base dello specchio di poppa. Con la velocità, automaticamente si apre e svuota lo scafo. Velocità minima 30 km/ora.

## Tappo di scarico acqua



18.346.10 In nylon, con sicurezza per il tappo. Montaggio a pressione; Ø foro da praticare nello scafo: mm 25.

## Tappo con valvola per gommoni



18.534.00 Boccola in nylon, valvola e tappo in gomma. Ø mm 36.



## Aleggio

In ottone cromato, con tappo in nylon. Provvisto di un pratico dispositivo che non permette di staccare il tappo neppure quando è svitato.

Codice	Ø esterno mm	Foro mm	Interasse foro mm
18.538.00	23	18	38
18.538.01	40	25	45



## Tappo di scarico sentina

## AISI 316

In acciaio inox AISI 316 lucidato a specchio.

Codice	Flangia mm	Foratura Ø mm
18.538.20	43x64	32

**New** Tappo di scarico a grande passaggio.

In nylon nero, con sicurezza per il tappo.

Codice	Ø Esterno	Ø Foro	Ø Passaggio
18.538.40	67x58 (smusso)	40	28,5



## Tappo di scarico

**AISI 316** In acciaio inox AISI 316, completo di cavetto di sicurezza interno.

Codice	Versione	Flangia Ø mm	Foro incasso Ø mm
18.541.00	con apertura manuale a "T"	55	29
18.542.00	con apertura tramite cacciavite	55	29



## Tappo di scarico sentina

**AISI 316** In acciaio inox AISI 316 lucidato a specchio.

Codice	Flangia Ø mm	Lunghezza mm	Portagomma mm
18.347.00	48	53	24
18.347.10	60	69	38



## Scarico a mare con portagomma in ottone cromato

Studiati appositamente per essere abbinati ai tappi in ottone e gomma. Finitura accurata, particolarmente adatti su scafi di alto livello, ove sono inadatti gli scarichi in plastica. Ideale anche come ombrinale di scarico su scafi aperti tipo Fishermann.

Codice	Foro Ø mm	Per tappi	Ø esterno mm	Lunghezza complessiva sotto testa mm	Portagomma mm
18.531.00	22,5	18.533.00; 18.539.00; 18.540.00	28	100	25
18.531.01	35	18.533.01	45	80	28



## Scarico acqua per gommoni a saracinesca

Fabbricato in nylon grigio.

Codice	Spessore poppa mm
18.534.20	16/63



## ► Tuniche, canestri ed imbusti

## Canestro per benzina

Tipo militare, in lamiera verniciata in verdone. Tappo di chiusura a scatto.

Codice	Da litri	Codice	Da litri
18.349.10	10	18.349.20	20



## Bocchello flessibile

18.349.21 Completo di sfianto, per tuniche 18.349.10; 18.349.20.





### Canestro per carburante in "Eltex"

Tipo pesante, non trasudano e non si deformano.  
Completati di bocchello snodato di travaso.

Codice	Da litri	Codice	Da litri
18.350.10	10	18.350.22	20 (peso kg 1,1)



### Tanica carburante

In acciaio inox lucidato, complete di bocchettone di travaso.

Codice	Da litri	mm
18.348.05*	5	380x232x127
18.348.20	20	350x170x473



\* Particolarmente indicata per rifornimento motori fuoribordo da tender con serbatoio incorporato



Blister



### Pompa manuale travaso liquidi

Con questo semplice e ingegnoso attrezzo si possono travasare tutti i tipi di liquido (acqua, gasolio, benzina ecc.) da un contenitore ad un altro evitando di sporcare e senza alcuna fatica. E' sufficiente inserire la pompa nel contenitore con il liquido da travasare e la parte finale del tubo in quello in cui dovrà essere trasferito.

Avendo cura di porre il secondo contenitore ad un livello leggermente più basso del primo sarà sufficiente agitare la pompa nel liquido per far salire lo stesso fino al collo d'oca del tubo, punto in cui attiverà il travaso per "caduta" nel recipiente che lo dovrà accogliere. Per bloccare il flusso sarà sufficiente togliere la pompa dal tubo. Realizzato in rame e completo di 1,7 m di tubo. Non necessita di energia elettrica, rapido, sicuro e pulito.

Codice	Passaggio netto mm	Ø tubo mm	Portata l/min
52.739.00	14	15	10
52.739.01 <b>New</b>	18	19	15

### Imbuto per carburante, tipo americano



18.202.00 In PVC bianco/rosso. Galleggiante. Con filtro sottile e bordata antispruzzo. Entra in tutti i serbatoi.

### Speciale imbuto antispruzzo



18.201.00 Con doppio tubo, rigido e flessibile. Realizzato in plastica arancione, galleggiante, completo di filtro carburante. Ø del collo mm 175.



### Mister Funnel speciale imbuto filtrante

Separa l'acqua dalla benzina e dal gasolio.

Con i moderni motori ad iniezione, l'acqua nel carburante procura danni devastanti. Mister Funnel con il suo speciale filtro in acciaio inox/teflon da 0,005 pollici, in uso anche ai Tanks USA da guerra M60 e M1, risolve il problema.

Codice	Versione	Ø mm	Altezza mm	Passaggio l/min
18.204.01	medio	216	254	19,3
18.204.02*	large	216	254	46,2

\* Completo di sistema di messa a massa per evitare le scariche elettrostatiche.